

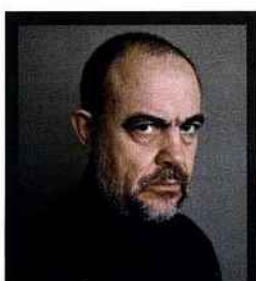


## envie d'hôtel

PAR ADINE FICHOT-MARION.

# Tour du monde en plein Paris

*Un étage, une terre lointaine. Le designer  
Christian Lacroix réinterprète la déco de l'Hôtel  
du **Continent** et joue les globe-trotters.  
Une mappemonde de matières et de teintes  
aux couleurs du maître à l'âme voyageuse.*



**Christian Lacroix**  
CÉIL DE LYNX

*Après des études classiques de lettres et d'histoire de l'art, ce natif d'Arles travaille chez Hermès puis chez Guy Paulin, à Paris, en Italie et au Japon. Des les années 80, il signe les costumes de théâtre, opera ou ballet. Peu après, le créateur est nommé directeur artistique chez Jean Patou avant de fonder sa propre maison de couture. Christian Lacroix développe aussi une activité de designer et signe avec le Continent, son quatrième hôtel à Paris, après le Petit Moulin, le Bellechasse et le Notre-Dame.*

### Hôtel du Continent 3 ÉTOILES D'ÉVASION

*Mauguré en janvier, cet hôtel propose un voyage autour du monde en vingt-cinq chambres. Chaque étage reprend les codes d'un continent. Papiers délicats peints au pastel pour l'Europe, teintes froides mauves et bleues à l'étage des Pôles, rideaux de feuillages luxuriants pour l'Océanie, débauche de couleurs pour l'Asie, fauteuils habillés de peaux de zèbre en Afrique...*

Hôtel du Continent,  
30, rue du Mont-Thabor  
75001 Paris. Tél. : 01 42 60 75 32.



## 1 BONS BAISERS D'EUROPE

*À l'étage, le Vieux-Continent reprend des teintes et des papiers classiques plutôt discrets. Estampillé Sandberg, un lé de rayures en noir et blanc façon colonnes de Buren épouse une reprise d'un Delacroix... signé Lacroix. Le papier peint rayé reste toujours une valeur sûre en décoration car il cohabite à merveille avec une variété intéressante de styles éclectiques.*

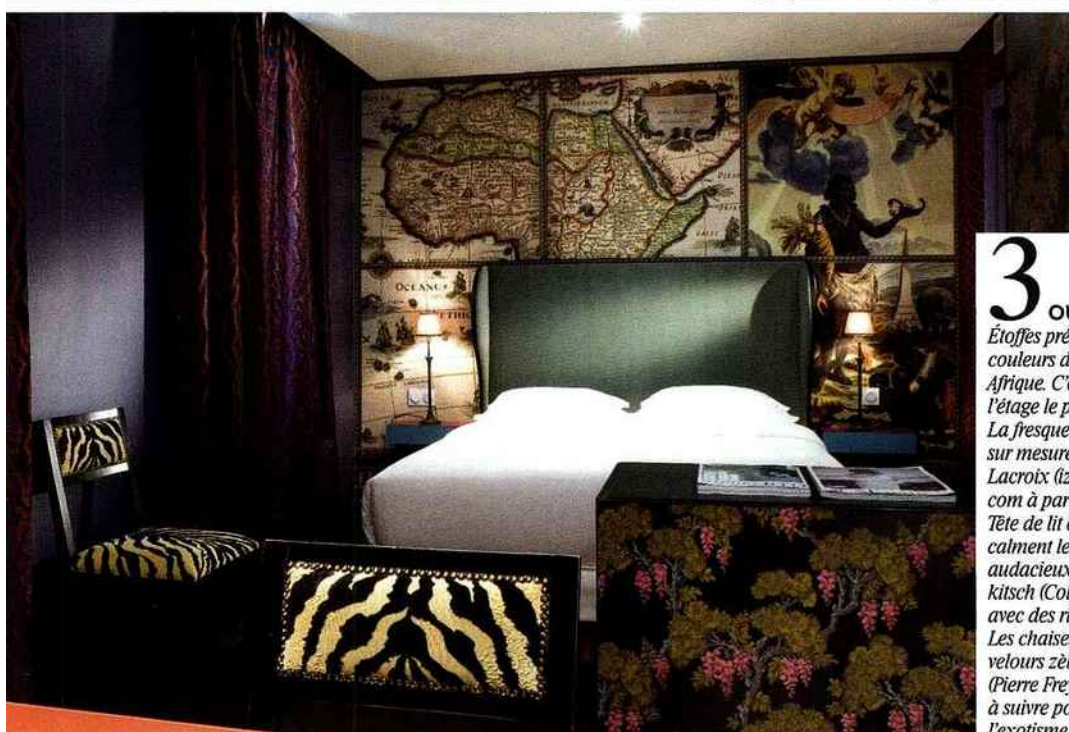






## 2 LES YEUX DE L'ASIE

Rouge, jaune, laque et bois. Le décor bigarré et audacieux marie diverses influences orientales. À gauche, un papier peint (Cole&Son) évoque des scènes de gondoles sous des lanternes, un brin japonais. Un autre, plus géométrique (Lelièvre), berce le lit façon claustra chinoise. À droite, un tissu indien (Sanderson) achève ce tour du monde avec une chaise à motif Ouzbek (Pierre Frey) qui trouve toute sa place dans ce décor. Dépayasant.



## 3 OUT OF AFRICA

Étoffes précieuses aux couleurs de l'immense Afrique. C'est sans doute l'étage le plus chamarré. La fresque murale est créée sur mesure par Christian Lacroix (izibache.izi2print.com à partir de 25 € le m<sup>2</sup>). Tête de lit et parure unies calmement le jeu. Ici, un mix audacieux de papiers peints kitsch (Cole&Son) cohabite avec des rideaux Lelièvre. Les chaises galopent en velours zèbre Kilimandjaro (Pierre Frey). Une idée à suivre pour importer l'exotisme et fuir la banalité.